



MANOAMIGA
JUNTOS TRANSFORMANDO VIDAS

RED DE COLEGIOS MANO AMIGA

INFORME ANUAL MANO AMIGA 2024



Construyendo Esperanza, **Transformando** Vidas

“La educación es ante todo una cuestión de amor y responsabilidad”.

Papa Francisco

Acueducto Río Hondo No.218
Lomas Virreyes, Lomas de Chapultepec,
Miguel Hidalgo, C.P. 11000. CDMX

www.manoamiga.mx

contacto@manoamiga.edu.mx



ÍNDICE

Carta de nuestro
Director Nacional

4

Quiénes somos

5

Nuestros logros

10

Siguientes pasos

40

CARTA DEL DIRECTOR NACIONAL

E

STIMADOS MIEMBROS DE LA COMUNIDAD EDUCATIVA MANO AMIGA:

Es para mí un honor presentarles el Informe Anual 2024, documento que refleja el compromiso inquebrantable de nuestra Red de Colegios con la excelencia educativa y la formación integral de nuestros estudiantes.

El año 2024 ha sido testigo de logros extraordinarios que reafirman nuestra misión de transformar vidas a través de la educación. Me complace destacar los avances significativos en la **calidad académica** de nuestra Red, resultado del esfuerzo coordinado de directivos, profesores y personal administrativo que día a día trabajan con dedicación para ofrecer una educación de primer nivel a nuestros estudiantes.

En momentos de adversidad, hemos demostrado que la **solidaridad** es uno de nuestros valores fundamentales. El apoyo brindado a nuestro colegio de Acapulco, tras los devastadores efectos del huracán Otis que afectó la región y de la ayuda al colegio La Cima afectado por la Tormenta Alberto, ejemplifica el espíritu de hermandad que caracteriza a nuestra comunidad educativa. Esta respuesta inmediata y generosa evidencia que, como Red de colegios, somos más fuertes cuando nos unimos para superar los desafíos.

Un pilar fundamental en nuestro crecimiento ha sido la implementación del **Programa Internacional de Acompañamiento (PIA)** de la Universidad Francisco de Vitoria. Esta iniciativa estratégica está capacitando a nuestros directores y personal educativo en metodologías innovadoras de acompañamiento, fortaleciendo nuestra capacidad para guiar y apoyar de manera más efectiva a padres de familia, estudiantes y colegas. El PIA representa nuestro compromiso con la formación continua y la mejora constante de nuestras prácticas educativas.

Quiero expresar mi más profundo **agradecimiento** a todos los profesores y personal de Mano Amiga, cuya vocación educativa y entrega profesional hacen posible que cada día transformemos vidas y construyamos futuro. Su labor trasciende las aulas y se convierte en semilla de esperanza para miles de familias.

Igualmente, extiendo mi gratitud a los **padres de familia y estudiantes** que han depositado su confianza en nuestra propuesta educativa. Su apoyo y compromiso nos motivan a seguir trabajando incansablemente para formar mejores personas y profesionistas que contribuyan al desarrollo de México y Guatemala.

El presente informe documenta no solo cifras y logros, sino historias de transformación, testimonios de crecimiento y evidencias del impacto positivo que juntos estamos generando en nuestras comunidades.

Los invito a revisar con detenimiento cada sección de este documento, que representa el fruto de nuestro trabajo colectivo y la base sobre la cual construiremos un futuro aún más prometedor para la educación en nuestra región.

Con gratitud y renovado compromiso,

ENRIQUE CASTAÑEDA

Director Nacional

Red de Colegios Mano Amiga



¿QUIÉNES SOMOS?



UN PROYECTO DE ESPERANZA

Mano Amiga es una red de centros educativos católicos, donde niños y jóvenes con menos oportunidades, reciben las herramientas de formación integral que requieren para desarrollarse y convertirse en personas exitosas.

A través de la educación como motor principal, buscamos romper el círculo de la pobreza y lograr una transformación positiva de la sociedad, con el apoyo de un número importante de bienhechores, empresas y padrinos de becas.

NUESTROS PILARES:



MISIÓN

Transformar la vida de las personas creando oportunidades de desarrollo a través de una formación integral.



VISIÓN

Ser la institución social educativa de mayor impacto en México.



VALORES

Caridad y trascendencia: entendidas como amor al prójimo que se traduce en entrega y compromiso.

Humildad y servicio: basadas en la sencillez, la unión, el trabajo en equipo y un verdadero espíritu de familia.

Honestidad y congruencia: que es obrar con rectitud y apego a los principios, a la verdad y al bien.

NUESTRO MODELO DE FORMACIÓN INTEGRAL CUBRE CUATRO ÁREAS ESENCIALES DE LA PERSONA:

INTELLECTUAL



HUMANO (VALORES Y VIRTUDES)



SOCIAL



ESPIRITUAL



Para atender estas áreas tenemos una serie de programas complementarios al programa de la Secretaría de Educación Pública, cuya finalidad es ir moldeando el perfil de egreso de nuestros alumnos.

Para asegurar que los objetivos de formación en cada área se logren, trabajamos en una cultura propia que llamamos Estilo Mano Amiga: partimos de la visión integral de la persona y la transformamos a través de un programa de Excelencia Académica cimentada en valores.

SOMOS 21 COLEGIOS



NUESTROS LOGROS

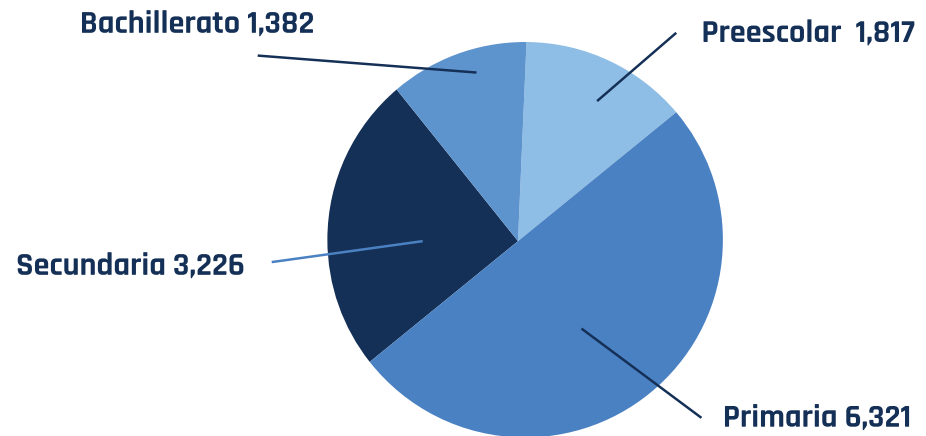




LOGROS ACADÉMICOS



NUESTRO IMPACTO EN LA TRANSFORMACIÓN A TRAVÉS DE LA EDUCACIÓN



Año tras año, expandimos nuestro compromiso de ayudar a niños y jóvenes a alcanzar su máximo potencial

12,746

alumnos
atendidos
en el Ciclo
Escolar
2023-2024

9,460

familias
apoyadas

90%

de nuestros
alumnos son
becados

**IMPULSAMOS
EL DESARROLLO
DEL CONOCIMIENTO
EN NUESTROS
ESTUDIANTES
A LO LARGO
DEL TERRITORIO
NACIONAL**

Cada año realizamos concursos de Reading Comprehension y de Cálculo Mental entre nuestros colegios. Los participantes y ganadores fueron:

CONCURSO	COLEGIOS PARTICIPANTES	COLEGIOS GANADORES
Reading comprehension	36 alumnos de 3o de secundaria	Lerma, Chalco, Tapachula, Piedras Negras, Guadalajara y Villas de San Juan.
Cálculo mental	40 alumnos de 6o de primaria	Lerma, Zomeyucan, Puebla, Chalco y Lerma

También fortalecemos las competencias de inglés entre nuestros estudiantes mediante certificaciones internacionales: Pearson English International Certificate

TENEMOS
EL COMPROMISO
DE FORTALECER
CONTINUAMENTE
EL APRENDIZAJE
DE NUESTROS
ESTUDIANTES
PARA QUE DESARROLLEN
MEJORES COMPETENCIAS



La “EVALUACIÓN ESTANDARIZADA” es un examen dirigido a alumnos de 6° de primaria y 3° de secundaria donde se evalúan conocimientos en español, matemáticas y habilidades cognitivas para resolver problemas.

PRUEBA	PRIMARIA	SECUNDARIA	PROMEDIO
Habilidades Cognitivas	56.77	49.75	53.36
Español	53.37	52.77	52.77
Matemáticas	50.90	41.75	46.45
Promedio	53.68	47.88	50.86

RANGOS DE VALORAICÓN

Muy alto	>70 a 80
Alto	>60 a <=70
Promedio	>30 a <=60
Bajo	>20 a <=30
Muy bajo	> 0 a <=20

EL MPM ES UN
EXÁMEN MODULAR
QUE EVALÚA QUÉ
TAN PREPARADOS
ESTÁN NUESTROS
ESTUDIANTES DE
MANO AMIGA
BACHILLERATO
PARA INGRESAR
A LA UNIVERSIDAD



EL EXÁMEN ESTÁ ESTRUCTURADO PARA MEDIR 3 ÁREAS:

- **MÓDULO BÁSICO:** Analiza matemáticas y español.
- **MÓDULO ESPECÍFICO:** analiza niveles de desempeño en el área del conocimiento a donde se está perfilando el alumno para estudiar una carrera universitaria.
- **MÓDULO DE HABILIDADES BLANDAS:** analiza las competencias interpersonales y emocionales que determinan la forma de relacionarse, trabajar y resolver problemas.

RESULTADOS MÓDULO BÁSICO			RESULTADOS HABILIDADES BLANDAS		
Área de conocimiento	Promedio nacional MA	Nivel	Evaluación	Promedio nacional MA	Nivel
Matemáticas	487	Promedio	Habilidades blandas	645	Experto
Español	487	Promedio	Pensamiento crítico	462	Aprendiz
RESULTADOS MÓDULO ESPECÍFICO			Solución de problemas	487	Aprendiz
Área de conocimiento	Promedio nacional MA	Nivel	Liderazgo	489	Aprendiz
Artes y Humanidades	584	Promedio	Autogestión	573	Aprendiz
Ciencias de la Salud	434	Promedio	Toma de decisiones	667	Experto
Ciencias económico-administrativas	518	Promedio	Trabajo de equipo	489	Aprendiz
Ciencias exactas	422	Promedio			
Ciencias sociales	583	Promedio			

SEGUIMOS IMPULSANDO LA PROYECCIÓN INTERNACIONAL DE NUESTROS ALUMNOS



Denisse Gutiérrez Esparza, generación 2022, ingresó al Colegio Mano Amiga Piedras Negras en 3° de primaria. Durante siete años, la institución no solo fortaleció su formación académica, sino que le brindó las herramientas para desarrollar confianza, valores y liderazgo.

Uno de los logros más destacados de Denisse fue ganar una beca nacional para asistir a Culver Summer Schools & Camps, compitiendo contra 28 escuelas. Durante tres veranos consecutivos, vivió una experiencia de formación que la retó a desarrollar disciplina, resiliencia y habilidades de liderazgo.

"Mano Amiga me preparó para enfrentar el mundo real y creer que todo lo que me proponga, puedo lograrlo", concluye Denisse, quien espera regresar a Culver como staff en el próximo verano.

Una historia que refleja cómo la educación integral transforma vidas y abre caminos hacia el éxito internacional.

TORNEO DE LA AMISTAD 2024: MANO AMIGA BRILLA CON 112 MEDALLAS



El Torneo de la Amistad 2024 se celebró en Querétaro del 4 al 12 de noviembre y reunió a **9,200 atletas de América Latina y Asia** en una celebración de deporte, valores y unidad y donde se promueven valores como el respeto, la honestidad y el espíritu de equipo.

Mano Amiga participó con una comitiva de

550 ATLETAS

de 18 colegios, obteniendo

112 MEDALLAS



**CONECTAMOS
TALENTO CON
OPORTUNIDADES
LABORALES**



1,029

EDUCADORES COMPROMETIDOS CONSTRUYEN
EL FUTURO DE NUESTROS ESTUDIANTES DÍA
TRAS DÍA: DIRECTIVOS, ACADÉMICOS, ADMINIS-
TRATIVOS Y DOCENTES.

FORTALECEMOS LAS COMPETENCIAS EN ACOMPAÑAMIENTO EDUCATIVO DE NUESTROS DIRECTIVOS



De enero a mayo de este año, 20 directivos de la Red de Colegios Mano Amiga participaron en el Programa Internacional de Acompañamiento (PIA I) Online, impartido por la Universidad Francisco de Vitoria, España.

OBJETIVO DEL PROGRAMA:

Comprender el acompañamiento como paradigma relacional centrado en la persona, respondiendo a las necesidades del ser humano en el contexto del siglo XXI.

FORMADORES DESTACADOS:

- Dra. Sonia González Iglesias, Directora y profesora del Programa
- Dra. Ruth de Jesús Gómez
- Lic. Antonio María Sastre Jiménez

APRENDIZAJES CLAVE:

El programa ofrece un nuevo enfoque del acompañamiento que sitúa a la persona en el centro, promoviendo el encuentro genuino entre individuos para impulsar el crecimiento personal y sacar lo mejor de cada uno mediante un camino construido de forma colaborativa.

ESTA FORMACIÓN INTERNACIONAL REFUERZA EL COMPROMISO DE MANO AMIGA CON LA EXCELENCIA EDUCATIVA Y EL DESARROLLO INTEGRAL DE SU COMUNIDAD.

SEMINARIO DE DIRECTORES 2024: FORTALECIENDO EL LIDERAZGO EDUCATIVO

Del 18 al 23 de febrero se realizó el Seminario de Directores 2024 de la Red de Colegios Mano Amiga en el Centro de Retiros Santa María del Lago, Chapala, Jalisco.

El encuentro reunió a los 20 directores de colegios Mano Amiga de México, al director del colegio de Guatemala y colaboradores de oficinas centrales.

ES EJES TEMÁTICOS

- Renovación de la mística del Regnum Christi para su transmisión a los equipos de trabajo
- Análisis de estilos de liderazgo para conducir equipos hacia la transformación positiva
- Fines y retos de la educación actual
- Características del formador y cumplimiento de la misión institucional
- Acompañamiento como herramienta de crecimiento personal
- Manejo de crisis

EL SEMINARIO FORTALECIÓ LA VISIÓN COMPARTIDA DEL LIDERAZGO EDUCATIVO EN LA RED DE COLEGIOS, PREPARANDO A LOS DIRECTORES PARA GUIAR A SUS COMUNIDADES CON MAYOR EFECTIVIDAD.

CAPACITACIÓN DOCENTE: EL MOTOR DE NUESTRA TRANSFORMACIÓN EDUCATIVA

En Mano Amiga promovemos la capacitación continua de nuestro personal con la firme convicción de convertirnos en mejores facilitadores de la transformación integral de nuestros estudiantes.

Nuestros logros en capacitación durante este año fueron:

CURSO	IMPACTO
8 webinars de Capacitación a Distancia Mano Amiga	250 colaboradores
4 sesiones de Consejos Técnicos Nacionales: • Roles de género: Corresponsables y complementarios • Liderazgo Estratégico • Comportamientos desafiantes, cómo manejarlos de manera efectiva a través del aprendizaje socioemocional • Enfoque Estratégico Primera Lengua	900 colaboradores
Curso Pearson English Interactive (PEI)	80 colaboradores
Curso en Línea en la Plataforma Académica Semper Altius (PASA) : • Aprendizaje basado en proyectos • Aprendizaje basado en problemas y retos	762 participantes 716 participantes
Curso de Inducción al Modelo Mano Amiga en Línea	284 colaboradores nuevos
Taller intensivo de capacitación y actualización docente: Curso de 25 horas sobre los nuevos Prácticums de la RCSA, en las materias de Formación para el Amor, Responsabilidad Social y Socioemocional	284 colaboradores
Certificación CONOCER EC0120.01 Promoción de Lectura	32 colaboradores

**HONRAMOS
EL DESEMPEÑO
EXCEPCIONAL
DE NUESTROS
COLABORADORES**

**LA RED DE COLEGIOS MANO AMIGA DISTINGUIÓ
A DOS EDUCADORES EXCEPCIONALES CON EL
PREMIO JORGE MARIO BERGOGLIO 2024:**



El Mtro. Edgar Omar Díaz Marías (Mano Amiga Zomeyucan) como Mejor Director, reconocido por su liderazgo integral en formación espiritual, excelencia académica y sustentabilidad; y la Mtra. Anayelli Cabrera Ramírez (Mano Amiga Querétaro) como Mejor Formadora, destacada por su trayectoria ejemplar y compromiso con los valores institucionales.

CULTIVAMOS
LA DIMENSIÓN
ACADÉMICA Y
ESPIRITUAL
DE NUESTRO
TALENTO HUMANO
PARA MULTIPLICAR
LA TRANSFORMACIÓN
EN LAS AULAS



Con el lema **¡TÚ Y YO, CAMINANDO JUNTOS!**, del 13 al 15 de Agosto, se llevó a cabo la Convención Nacional Mano Amiga 2024 de manera online.

SE REALIZÓ BAJO UN ESQUEMA HÍBRIDO, CON CONFERENCIAS VIRTUALES, PERO CON LA ASISTENCIA PRESENCIAL DEL PERSONAL EN LOS COLEGIOS.

Se contó con la participación de **977** colaboradores de los 20 colegios de México y Guatemala; así como colaboradores de las oficinas centrales de México y Monterrey.

CASOS DE ÉXITO



ROSARIO HERNÁNDEZ: DE MANO AMIGA CHALCO A PROFESIONAL EN ALSEA



Rosario Hernández Hernández ingresó a Mano Amiga Chalco a los tres años y permaneció en la institución durante 15 años, hasta concluir la preparatoria. Esta formación integral le abrió las puertas a oportunidades que transformaron su trayectoria de vida.

BECA UNIVERSITARIA QUE CAMBIÓ SU FUTURO

Al terminar su bachillerato en Mano Amiga se le brindó una beca del 100% para estudiar en la Universidad Panamericana, una de las instituciones más prestigiosas de México, gracias a una alianza con Alsea, empresa líder en el sector de alimentos.

En diciembre de 2023, Rosario se graduó como Licenciada en Administración y Mercadotecnia y a sus 23 años, cuenta con más de cuatro años de experiencia laboral: inició como becaria en Alsea y actualmente es empleada de tiempo completo en la misma empresa.

VALORES QUE TRASCIENDEN

"Mano Amiga Chalco me enseñó a trabajar en equipo y bajo presión, habilidades fundamentales en mi desarrollo universitario y profesional", comparte Rosario, quien destaca con orgullo los valores y principios que la institución sembró en ella desde la infancia".

HERMANAS DE LA CRUZ: 15 AÑOS DE FORMACIÓN INTEGRAL EN MANO AMIGA TAPACHULA



Karen y Vicky De la Cruz Velázquez vivieron su infancia, adolescencia y juventud dentro de las aulas de Mano Amiga Tapachula. Desde preescolar hasta bachillerato, las hermanas encontraron en esta institución más que un espacio educativo: un segundo hogar que les brindó formación integral y herramientas para la vida.

"Nunca vimos otra opción de escuela para nuestra vida", comparten las jóvenes, quienes destacan que la decisión de continuar en el Bachillerato Mano Amiga fue una de las mejores que tomaron. Las actividades extracurriculares, los apostolados y el acompañamiento espiritual fueron elementos fundamentales en su desarrollo personal.

EDUCACIÓN QUE TRASCIENDE GENERACIONES

El vínculo familiar con Mano Amiga se fortaleció cuando su hermano también ingresó al bachillerato, formando parte de la primera generación. "Nos llena de orgullo que él también haya tenido la oportunidad de estudiar aquí", señalan las egresadas.

PREPARADAS PARA LA VIDA

Karen y Vicky reconocen el método de enseñanza y el acompañamiento personalizado de sus maestros como pilares de su formación. "La preparación integral que recibimos nos permite afrontar los retos que la vida nos presenta. Del colegio recibimos las herramientas necesarias para lograr cualquier meta que nos propongamos", concluyen. Las hermanas De la Cruz son testimonio vivo de cómo una educación con valores, acompañamiento continuo y visión integral puede transformar trayectorias de vida completas.



**LOGROS DE
FORMACIÓN
PASTORAL**



FE, COMUNIDAD Y SERVICIO: EL CORAZÓN DE MANO AMIGA

FORMACIÓN ESPIRITUAL

113 retiros espirituales para alumnos
59 retiros para colaboradores Mano Amiga
82 actividades de formación con padres de familia

VIDA SACRAMENTAL

1,061 alumnos recibieron la Primera Comunión
891 alumnos recibieron el Sacramento de la Confirmación
43 personas recibieron el Sacramento del Bautismo

GRUPOS Y MOVIMIENTOS APOSTÓLICOS ECYD

1,123 alumnos participantes
24 adultos en la Reunión Anual de Formadores (presencial)
34 adultos en la formación anual de formadores (virtual)
76 jóvenes en la Jornada de Responsables (online)

REINO (GRUPO CATÓLICO DE JÓVENES)

181 alumnos participantes
346 colaboradores y padres de familia

SERVICIO LITÚRGICO Y MISIONERO

312 caballeros y damas del altar
723 participantes en la Megamisión de Semana Santa
5,493 participantes en peregrinaciones marianas

EQUIPO DE PASTORAL

189 miembros comprometidos



PROYECTOS ESPECIALES



DEL COMPROMISO A LA ACCIÓN: ÉXITO DEL SORTEO 2024



EL SORTEO MANO AMIGA ES UN EVENTO DONDE ALUMNOS, FAMILIAS Y COLABORADORES VIVIMOS LA GRATITUD, RECIPROCIDAD Y EL TRABAJO EN EQUIPO.

Este proyecto busca fortalecer el compromiso y el sentimiento de unidad entre los colaboradores.

EL SORTEO ES UNA OPORTUNIDAD PARA TRABAJAR JUNTOS POR UN OBJETIVO COMÚN.

- Fecha en que se celebró:
29 de noviembre de 2024
- No. de boletos vendidos:
53,235 boletos
- No. de premios:
410 premios
(205 para compradores y 205 para colaboradores)

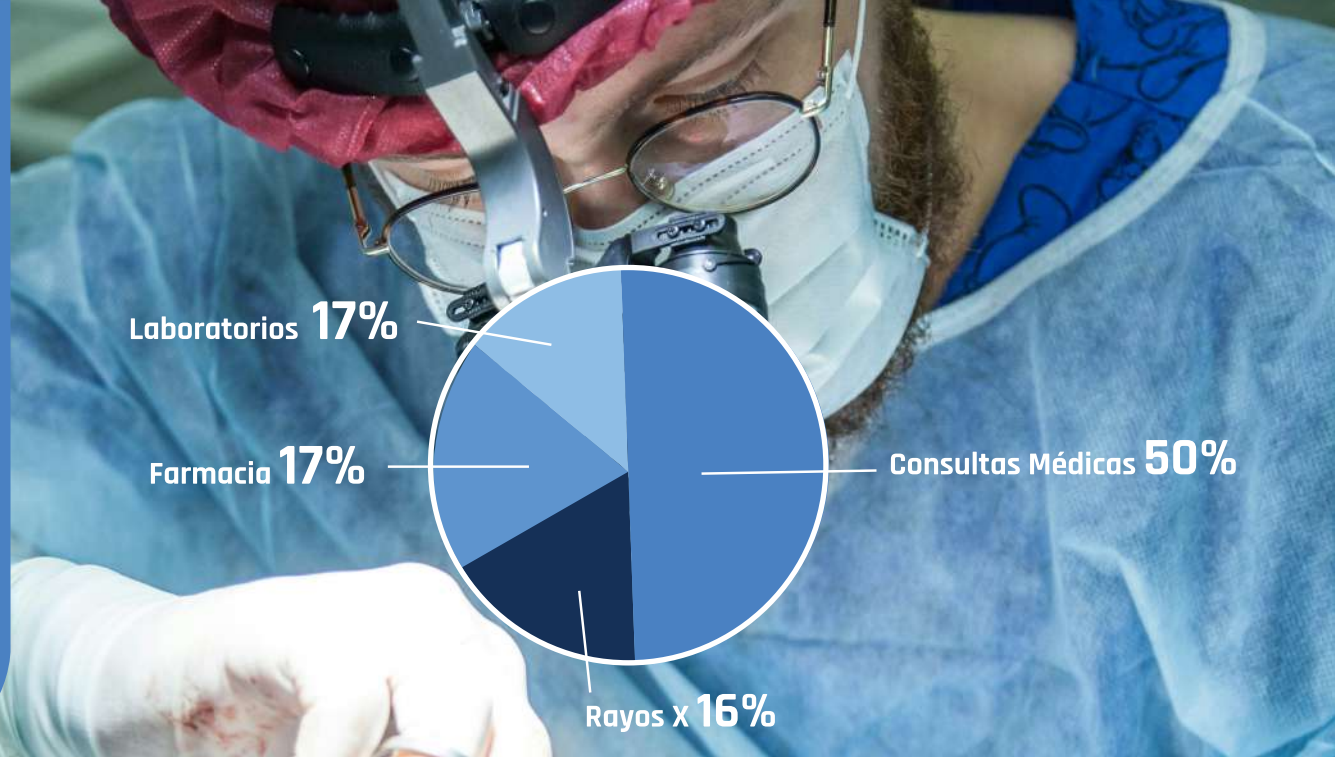


CONOCIMIENTO QUE INSPIRA: CONFERENCIAS MAGISTRALES MANO AMIGA

Las Conferencias Magistrales Mano Amiga son espacios gratuitos de formación en vivo con expertos reconocidos, abordando temas relevantes alineados con nuestra identidad como institución educativa católica. Durante este año tuvimos la oportunidad de desarrollar 3 grandes conferencias con una alta asistencia.

MES	CONFERENCISTA	TEMA	ASISTENTES
Febrero	Julio César Borrego	"Cultura y prevención de la discapacidad".	1,435
Mayo	Diana Villareal Rivera	"Padres cercanos: hijos felices y seguros".	1,280
Octubre	Alicia Contró	"Cómo ser protagonista de la educación sexual de tus hijos".	1,765

CLÍNICAS
LERMA Y
COTIJA MICH.
MANO AMIGA:
SALUD
Y BIENESTAR
PARA NUESTRA
COMUNIDAD



23,000

personas utilizaron nuestros servicios clínicos

10,500

pacientes atendidos en consultas

NUESTRAS ESPECIALIDADES:

PEDIATRÍA
GINECOLOGÍA
ORTOPEDIA
ACUPUNTURA
PSICOLOGÍA
ODONTOLOGÍA
FISIOTERAPIA
GERONTOLOGÍA
NUTRICIÓN
QUIROPRÁCTICA
MEDICINA ESTÉTICA

LOGROS DE PROCURACIÓN DE FONDOS



**NUESTROS
INGRESOS
DE ESTE AÑO**

INGRESOS

Aportaciones del Regnum Cristi	\$35,063,583	10.36%
Fundaciones y empresas	\$19,358,328	5.72%
Padrinos y campañas	\$20,480,352	6.05%
Colegiaturas e inscripciones	\$221,368,489	65.44%
Otros ingresos	\$39,900,208	11.79%
Fondos Bajo Custodia (FBC)	\$2,131,119	0.63%
TOTAL DE INGRESOS	\$338,302,080	100.00%

**NUESTROS
EGRESOS
DE ESTE AÑO**

EGRESOS

Profesores y académicos	\$143,599,761	42.45%
Administración y personal de apoyo	\$70,964,147	20.98%
Coordinación Nacional	\$42,959,255	12.70%
Gastos operativos colegios	\$32,747,640	9.68%
Mantenimientos y mejoras	\$22,036,161	6.51%
Inversiones y equipamiento	\$22,151,687	6.55%
Salud	\$3,843,428	1.14%

TOTAL DE EGRESOS

\$338,302,080

100.00%

**INVERTIMOS
EN LO QUE MÁS
IMPORTA:**



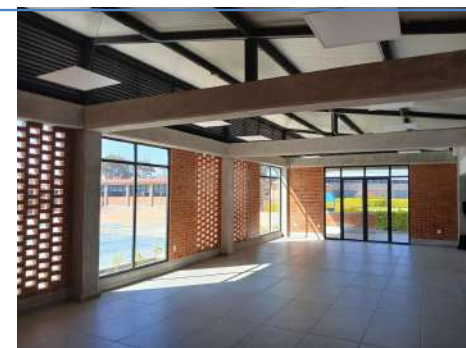
TRANSFORMAR LA EXPERIENCIA DE NUESTRA COMUNIDAD EDUCATIVA

Edificios y terrenos
Equipo de computación
Mobiliario y equipo

\$18,237,842

\$2,633,593

\$1,280,251



TOTAL INVERSIONES

\$22,151,687

GRATITUD INFINITA POR UN AÑO DE ESPERANZA COMPARTIDA

Con profunda gratitud nos dirigimos a ustedes para expresar nuestro más sincero reconocimiento por el invaluable apoyo que han brindado a la Red de Colegios Mano Amiga durante este año.

Gracias a su generosidad y compromiso, hemos podido continuar nuestra misión de transformar vidas a través de la educación integral.

Su confianza en nuestro proyecto educativo ha sido fundamental para mantener y fortalecer los programas que benefician a miles de estudiantes y sus familias en México y Guatemala.

De cara al 2025, reafirmamos nuestro compromiso de continuar siendo una mano amiga para quienes más lo necesitan. Seguiremos trabajando incansablemente pero su apoyo es el fundamento sobre el cual construimos proyectos de vida que perduran por generaciones. Por eso, les invitamos a continuar siendo parte de esta noble causa que transforma no solo individuos, sino comunidades enteras.



**"SOLIDARIDAD
QUE RECONSTRUYE:
GRACIAS POR
LEVANTAR MANO
AMIGA ACAPULCO"**



El Colegio Mano Amiga Acapulco expresa su profundo agradecimiento a padrinos, donantes, empresas e instituciones que hicieron posible la reconstrucción del plantel tras los daños causados por el huracán Otis en octubre de 2023.

El huracán categoría 5 dejó graves afectaciones en la infraestructura educativa, poniendo en riesgo la continuidad académica de cientos de estudiantes. Gracias a la solidaridad de la comunidad Mano Amiga y sus aliados, las instalaciones han sido rehabilitadas y los alumnos continúan su formación en espacios seguros y dignos.

Cada donativo representó esperanza. Gracias a todos los que creyeron en nosotros y nos ayudaron a levantarnos. Juntos demostramos que la solidaridad reconstruye no solo edificios, sino también sueños y futuros.



ACAPULCO



PROGRAMA PADRINOS 2024: COMPROMISO QUE PERDURA Y CRECE

El Programa Padrinos conecta a donantes (personas, familias o empresas) con estudiantes de Mano Amiga mediante un apoyo mensual que les garantiza educación integral de calidad.

253

Padrinos nuevos se integraron al Programa Padrinos.

68

Padrinos activos se comprometieron con un apoyo adicional.

7%

de los Padrinos activos decidieron hacer un ajuste a su compromiso recurrente.

60%

de los Padrinos vigentes han mantenido su constancia de apoyo por más de 5 años.

CÓMO PODEMOS APOYAR A MANO AMIGA



Nuestro proyecto requiere de ayuda externa para seguir siendo sustentable.
La forma de apoyar a Mano Amiga se puede lograr a través de distintas formas:

1. Convertirse en benefactor de alguno de nuestros alumnos a través de nuestro Programa Padrinos Mano Amiga: <https://www.manoamiga.mx/padrinos/>
2. Apoyando con donativos económicos para **infraestructura y equipamiento**.
3. Participando a través de **voluntariados** en nuestros colegios Mano Amiga.
4. Ayudando con la difusión de nuestra obra entre conocidos o en medios de comunicación **socialmente responsables**.

PARA MÁS INFORMACIÓN SOBRE CÓMO AYUDAR A COLEGIOS MANO AMIGA VISITA NUESTRA PÁGINA:

www.manoamiga.mx

padrinos@manoamiga.edu.mx

55 69 151 531

1. It is a word that describes a noun: (fat)
2. It is everything that has a name: (Mexico)
3. It is a word that substitutes a noun: (he)
4. It is an action: (eat, play)
5. It is an idea: (land, love)
6. It describes a verb: (fast, quick)

**SIGUIENTES
PASOS**



NUESTRA RUTA DE TRANSFORMACIÓN



Nuestra Red de Colegios traza su ruta hacia el futuro con 4 pilares estratégicos:

1. IDENTIDAD QUE INSPIRA

Fortalecer quiénes somos y comunicar con claridad el valor transformador de nuestra misión educativa.

2. EDUCACIÓN DE VANGUARDIA

Equipar a nuestros docentes con metodologías innovadoras y herramientas tecnológicas que impulsen el desarrollo integral de cada estudiante.

3. IMPACTO COMPROBABLE

Medir y documentar rigurosamente cómo cambiamos vidas y transformamos comunidades, convirtiendo resultados en aprendizajes para mejorar continuamente.

4. FUTURO SOSTENIBLE

Asegurar la viabilidad financiera y construir alianzas estratégicas que permitan ampliar nuestro alcance e impacto social.



Construyendo Esperanza, Transformando Vidas



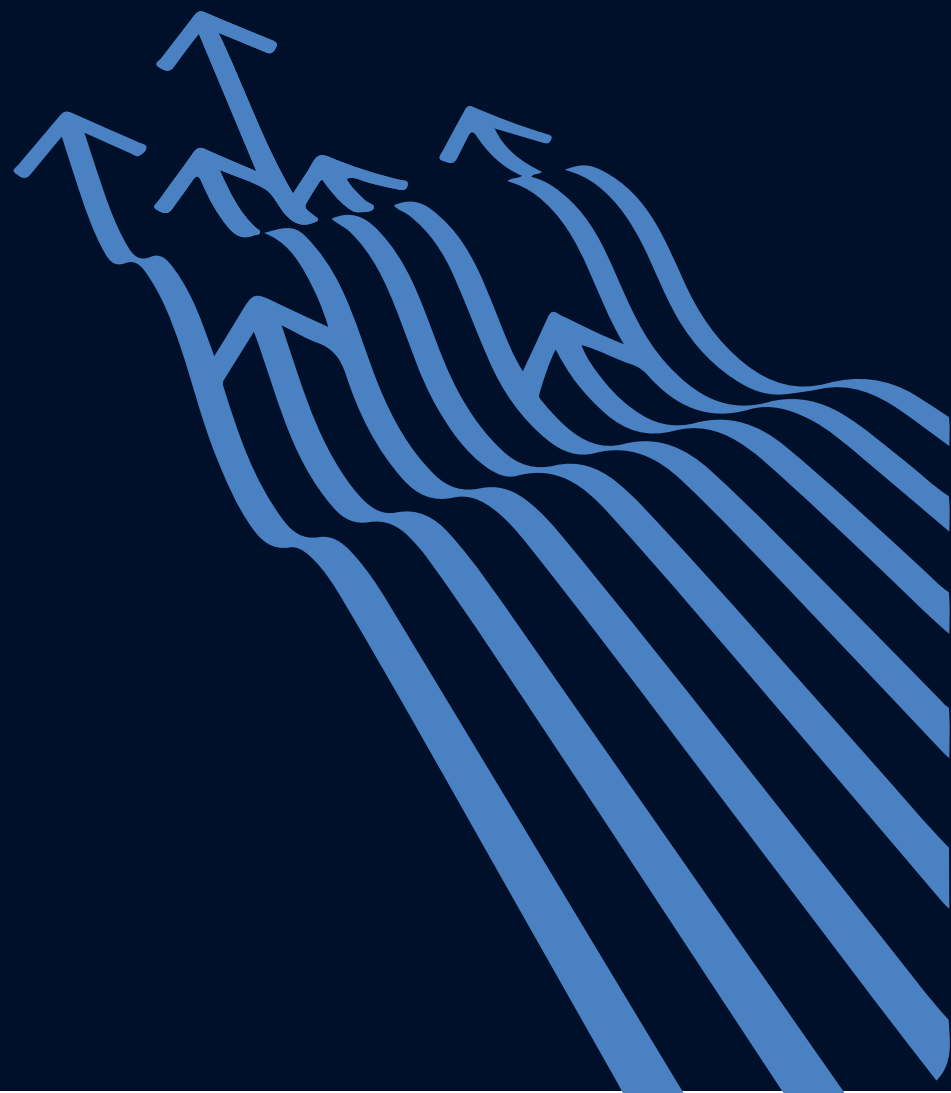


MANOAMIGA
JUNTOS TRANSFORMANDO VIDAS

Acueducto Río Hondo No.218
Lomas Virreyes, Lomas de Chapultepec,
Miguel Hidalgo, C.P. 11000. CDMX

www.manoamiga.mx
contacto@manoamiga.edu.mx

INFORME ANUAL MANO AMIGA 2024



/ColegiosManoAmigaMx



/ManoAmigaMx



/manoamigamx/



/ColegiosManoAmiga/